

HIDROVIA DO RIO MADEIRA

Estudos Socioambientais para Concessão da Hidrovia do Rio Madeira

Gustavo Lopes

Semana de Sustentabilidade INFRA S.A.



Infra Sustentável
conectando caminhos para o futuro





Roteiro

- Concessão
- Rio Madeira
- Hidrovia do Rio Madeira
- EVTEA
- INFRA S.A.



Infra Sustentável
conectando caminhos para o futuro

Estruturação de Projetos para Concessão

É a cessão voluntária, pelo estado, de algum serviço ou bem público a um ente privado, por:

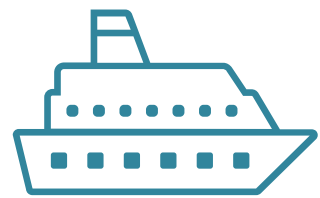
- Tempo determinado;
- Retorno financeiro.

Contrapartida:

- Investimentos em infraestrutura;
- Segurança;
- Qualidade de serviços; e
- Previsibilidade da operação.



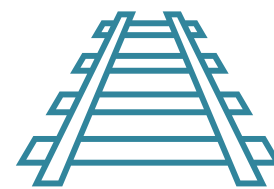
ESTRUTURAÇÃO DE PROJETOS



80 TERMINAIS
PORTUÁRIOS



22 RODOVIAS



4 FERROVIAS



28 AEROPORTOS



2 HIDROVIAS



Infra Sustentável
conectando caminhos para o futuro

INFRA S.A.

EVTEA

E – Estudo

V – Viabilidade

T – Técnica

E – Econômica

A – Ambiental



- Somatório de informações baseadas em dados 1ºs e 2ºs que demonstram a viabilidade de um empreendimento, tendo em vista:
 - Tempo;
 - Custo;
 - Complexidade.



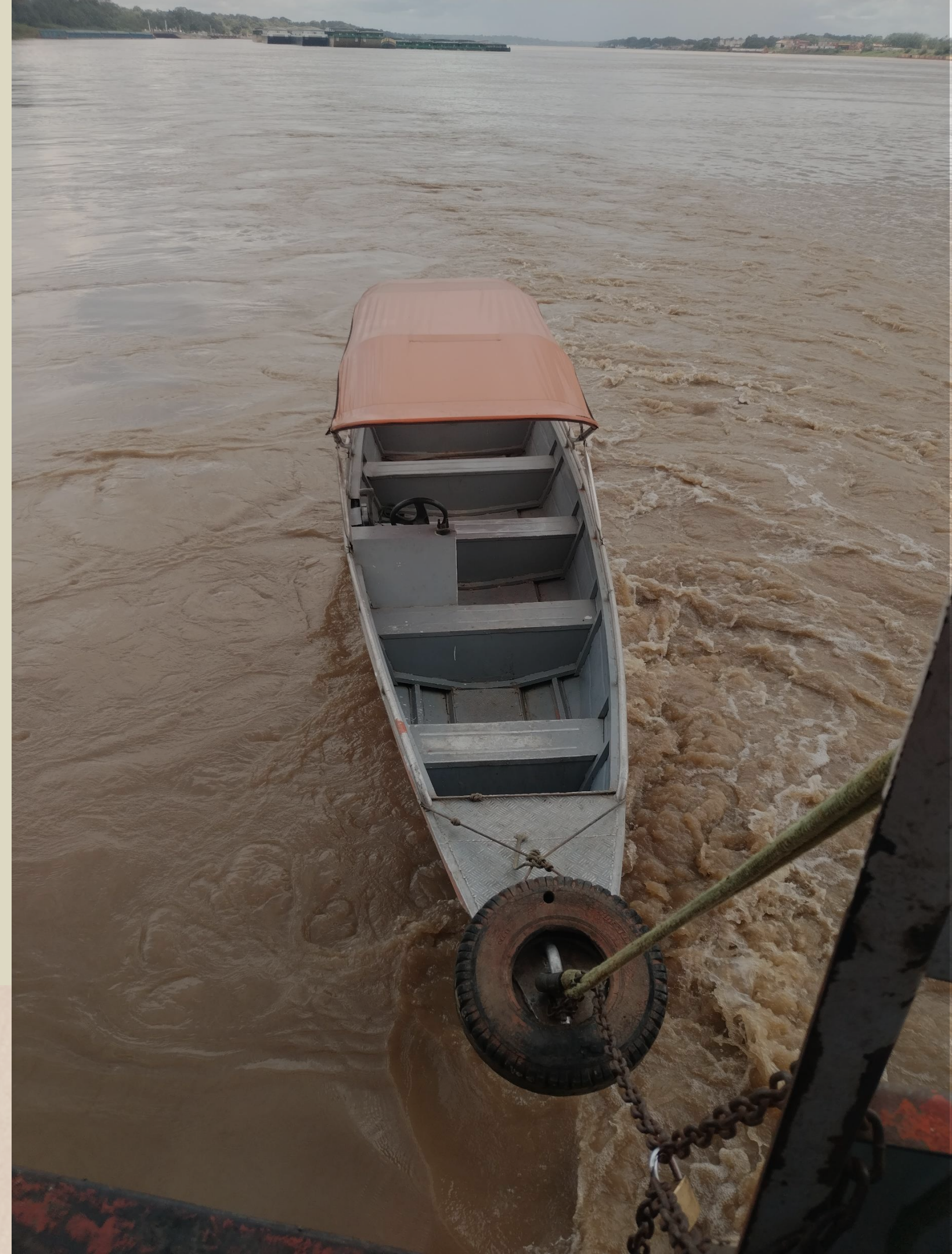
EVTEA

- Seção A: Apresentação
- Seção B: Estudo de Mercado
- Seção C: Engenharia
- Seção D: Operação
- Seção E: Financeiro
- Seção F: Ambiental



Infra Sustentável

conectando caminhos para o futuro



Seção F: Ambiental



O Rio Madeira

- Nasce na Bolívia e desemboca no Rio Amazonas;
- Possui cerca de 3.315 km de comprimento;
- Sazonalidade em vazão e profundidade (10 - 15 m);
- Fenômeno das Terras Caídas e Toras de Madeira;
- Ocorrência de eventos climáticos extremos;
- Fundamental para a população e economia regional;
- Rio caudaloso mas navegável.



Hidrovia do Rio Madeira



Características da Hidrovia do Rio Madeira



- Liga Porto Velho/RO ao Rio Amazonas/AM;
- Extensão: 1.075 km;
- 100% navegável;
- Percorre 180 km em RO e 876 km no AM;
- 08 Instalações Portuárias Públicas de Pequeno Porte (IP4).

Importância Econômica da Hidrovia

Ano
2022

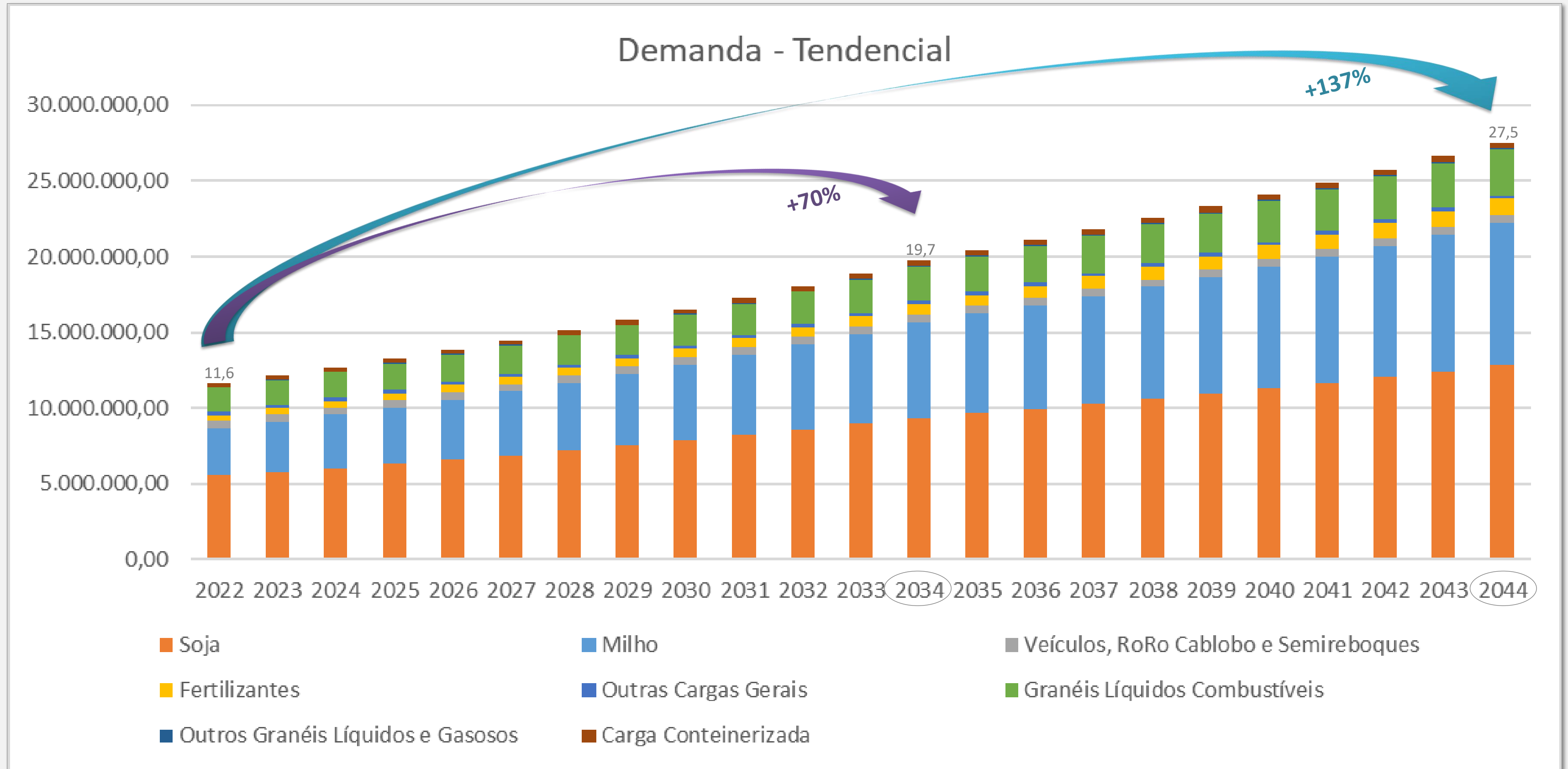


Cargas Movimentada



Infra Sustentável
conectando caminhos para o futuro

Demanda Tendencial – Rio Madeira





Importância Socioambiental da Hidrovia

- É a via de acesso para as populações ribeirinhas;
- Meio de subsistência de milhares de pessoas;
- Gerador de emprego e renda.



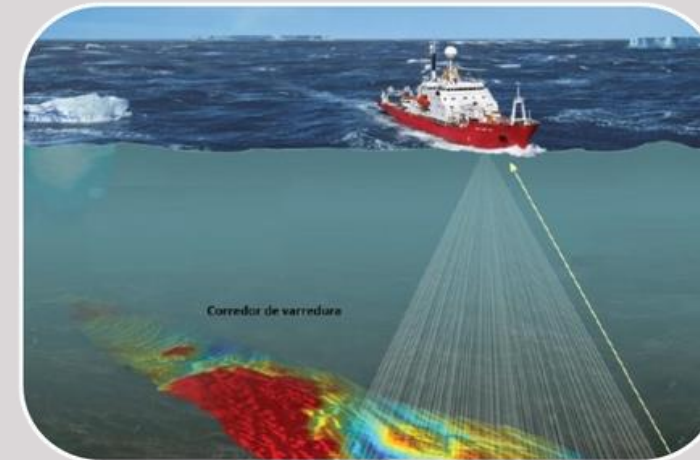
Cesta de Serviços



Derrocamento



Dragagem



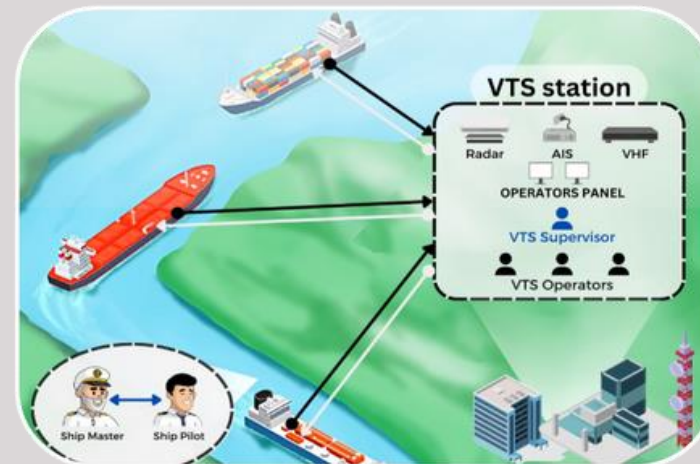
**Monitoramento
Hidrográfico**



**Sinalização e
Balizamento**



IP4



**Gestão do
Tráfego**



**Gestão
Ambiental**

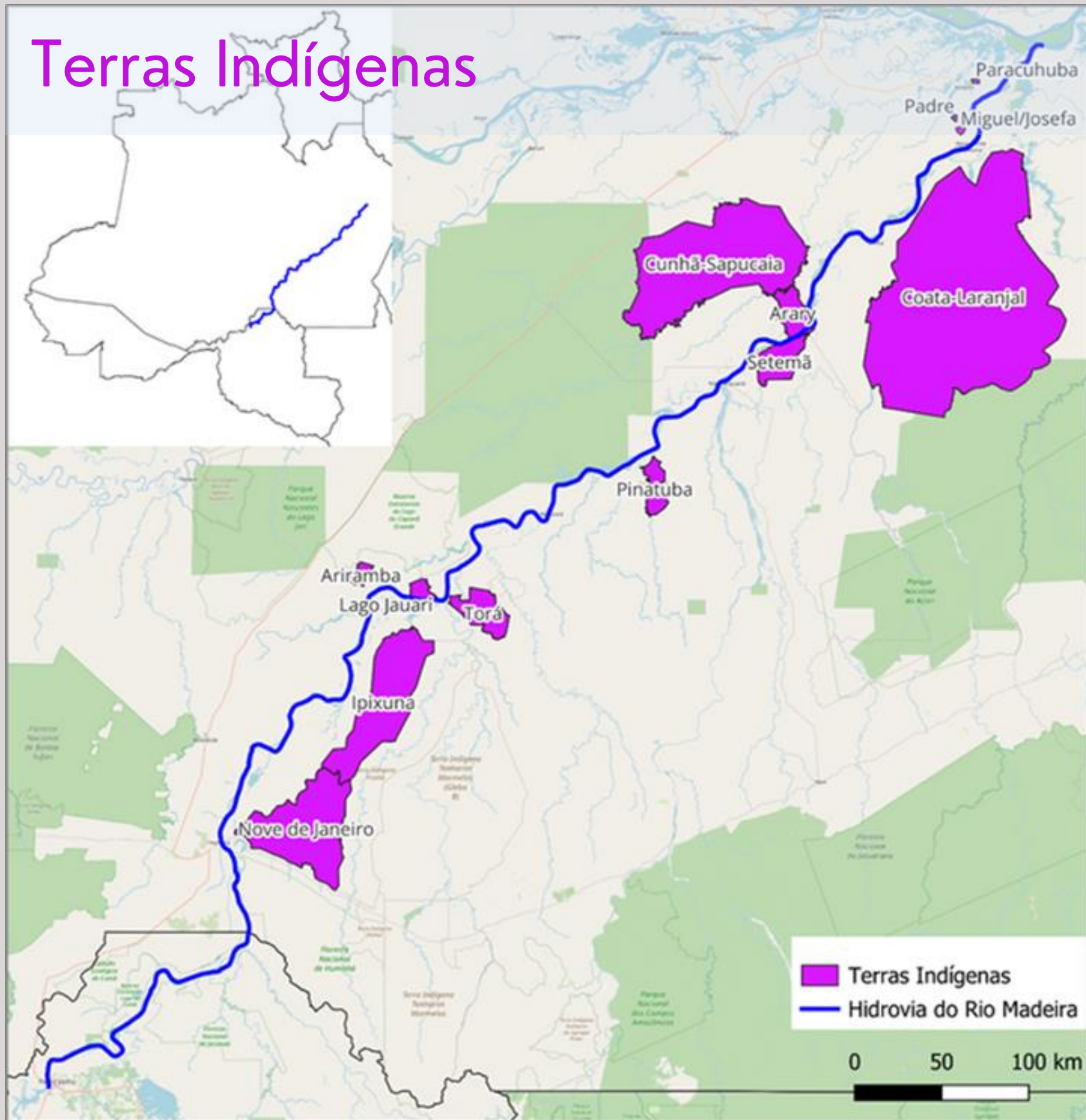


Infra Sustentável

conectando caminhos para o futuro

Desafios Socioambientais

Terras Indígenas



Unidades de Conservação



Estratégia de Licenciamento Ambiental

Atividade	Licença Ambiental	Estudo
Dragagem (Federal)	LO	Transferência de titularidade
Derrocamento (Federal)	LP	Elaboração e aprovação de EIA/RIMA
	LI	Elaboração e execução do PBA e atendimento das condicionantes da LP
	ASV	Inventário florestal para remoção da vegetação para implantação da sinalização nas margens do Rio Madeira

Instalações Portuárias de Pequeno Porte - IP4



REGULARIZAÇÃO

LP

RCA/PCA e ECI.



MANUTENÇÃO

LI

RCA/PCA

Elaboração do PBAI



OPERAÇÃO

LO

RCA/PCA

Atendimento da LI



Possíveis Impactos Socioambientais

Impactos das Fases de Implantação da Dragagem, Derrocamento e Operação

<u>Alteração na morfologia do fundo do canal</u>	<u>Alteração na Hidrodinâmica Fluvial</u>	Alteração na Qualidade da Água
Intensificação de Processos de Assoreamento e Erosão	Poluição Sonora	Poluição Atmosféricas
Geração de Resíduos Sólidos	Geração de Efluentes Líquidos	Risco de Acidentes com produtos perigosos
Contaminação do Solo	<u>Interferência na biota aquática</u>	Interferência das intervenções nas comunidades locais
<u>Geração de empregos e renda</u>	<u>Melhoria na segurança da operação</u>	<u>Disponibilização de dados para navegação</u>

Programas Ambientais

A partir da identificação dos principais impactos ambientais decorrentes das atividades de derrocamento

Programa de Gestão Ambiental

Programa de Comunicação Social

Programas de Controle Ambiental

Programa de Monitoramento e de Compensação da
Atividade Pesqueira

Programa de Controle e Monitoramento da Qualidade de
Água e dos Sedimentos

Programa de Gerenciamento de Efluentes Líquidos

Programa de Monitoramento da Biota Aquática

Programa de Gerenciamento de Risco / Programa de Ação
de Emergência

Programa de Educação Ambiental

Programa Carbono Sustentável



Infra Sustentável

conectando caminhos para o futuro

CAPEX/OPEX Cesta de Serviços



Gestão Ambiental



Média de Investimento
R\$ 2.153.819,72/ANO



Cronograma de Ação



OBRIGADO

GEMAB/SUGAT/DIREM



Gustavo Lopes

Assessor na Infra S.A. | Gestor
de Projetos | Inovação | ESG | Tr...



Infra Sustentável

conectando caminhos para o futuro

INFRA S.A.



Missão

Planejar, projetar e executar de forma eficiente, sustentável e inovadora a infraestrutura de transporte e logística do Brasil, buscando a melhoria de vida das pessoas.



gustavo.lopes@infrasa.gov.br

[linkedin.com/in/gustavo-de-o-lopes](https://www.linkedin.com/in/gustavo-de-o-lopes)