

INFRA S.A.

FERROVIA DE INTEGRAÇÃO OESTE-LESTE (FIOL)

MONITORAMENTO DE FAUNA

Junho, 2024

 **PROSUL**



OBJETIVO GERAL

- Avaliar os impactos decorrentes da instalação da FIOF sobre a comunidade biológica adjacente.

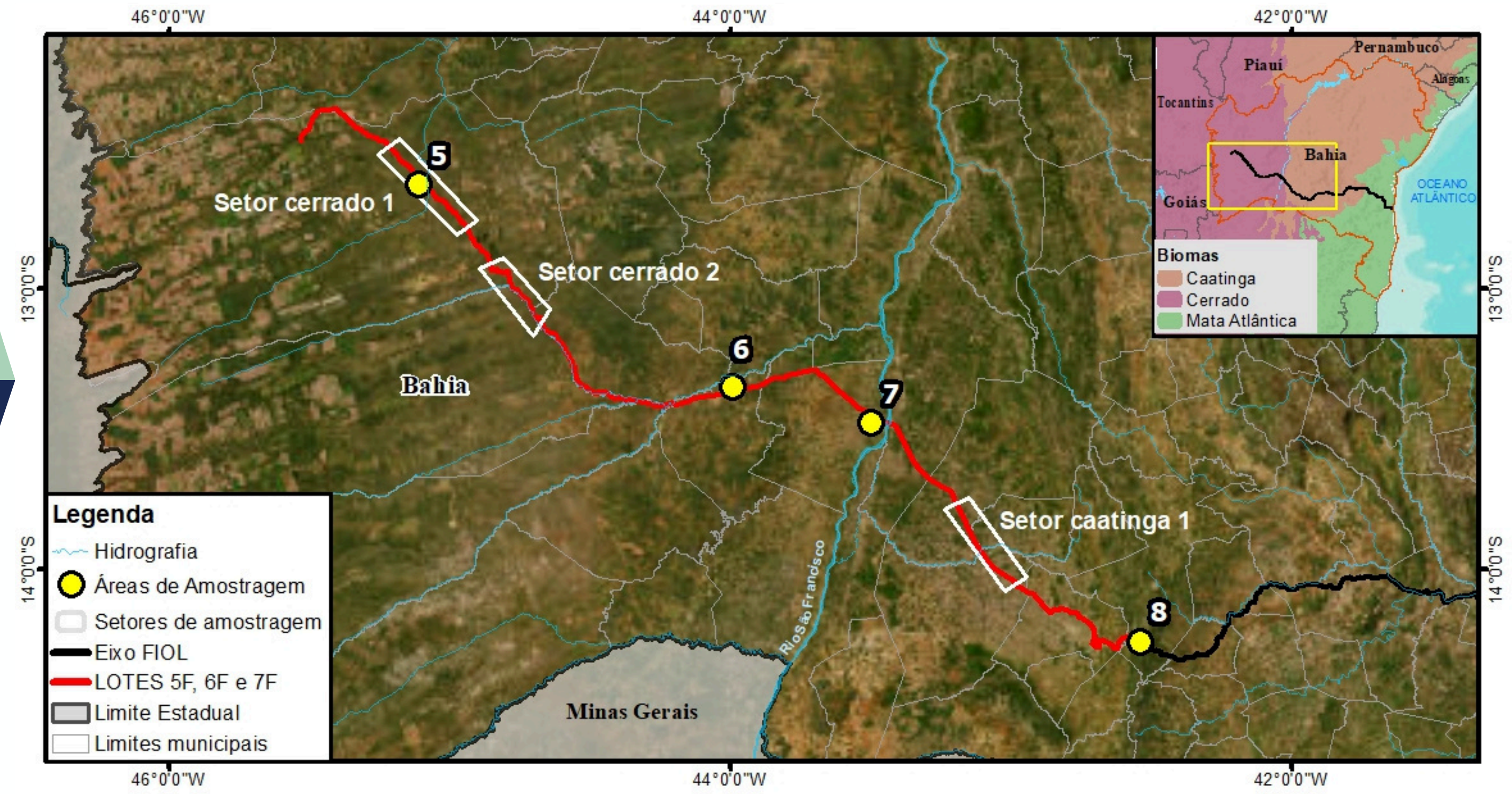
OBJETIVOS ESPECÍFICOS

- Identificar a magnitude dos impactos sobre a comunidade faunística mais sensível; e
- Elaborar, quando necessário, sugestões de novas medidas mitigadoras para impactos decorrentes da implantação da ferrovia sobre os grupos-alvo ou revisão das já existentes.

ÁREAS AMOSTRAIS

X

SETORES DE AMOSTRAGEM



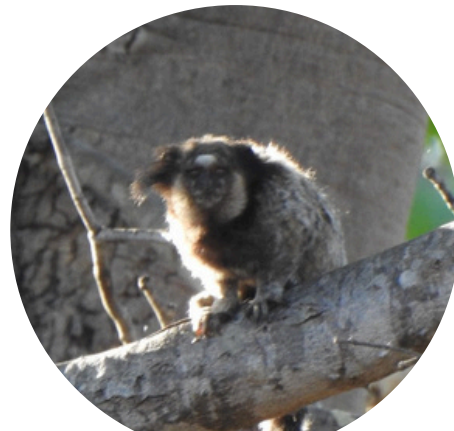
GRUPOS MONITORADOS

Empreendimentos lineares impactam a fauna, sobretudo através:
Da alteração da qualidade ou supressão de habitats;
Da eliminação ou alteração da conectividade, e;
Pela mortalidade direta.

**GRUPOS
ALVO**



**Mamíferos
carnívoros de
médio porte**



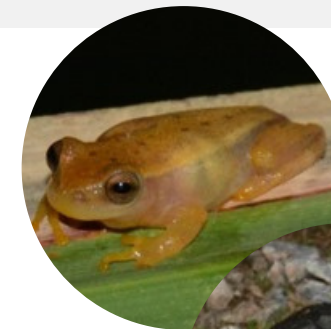
Primatas



**Avifauna
Associada ao
Sub-bosque**



Psitacídeos



**Anfíbios e
quelônios**



**Ictiofauna
(incluindo
rivulídeos)**



**Macroinver-
tebrados
bentônicos**

MAMÍFEROS CARNÍVOROS DE MÉDIO PORTE

Armadilhas fotográficas

Radiotelemetria



Leopardus tigrinus
(gato-do-mato-pequeno)




Colocação de armadilhas
fotográficas



Radiotelemetria

PRIMATAS

Ambientes de matas ciliares (veredas) e cabeceiras de rios preservadas.



Amostragens através de transecções de busca ativa

QUELÔNIOS E ANFÍBIOS ASSOCIADOS AO MEIO AQUÁTICO

Áreas úmidas mais bem preservadas, e com potencial para presença de espécies alvo.



Programa de Monitoramento de Fau

Amostragens através de transecções de busca ativa noturna

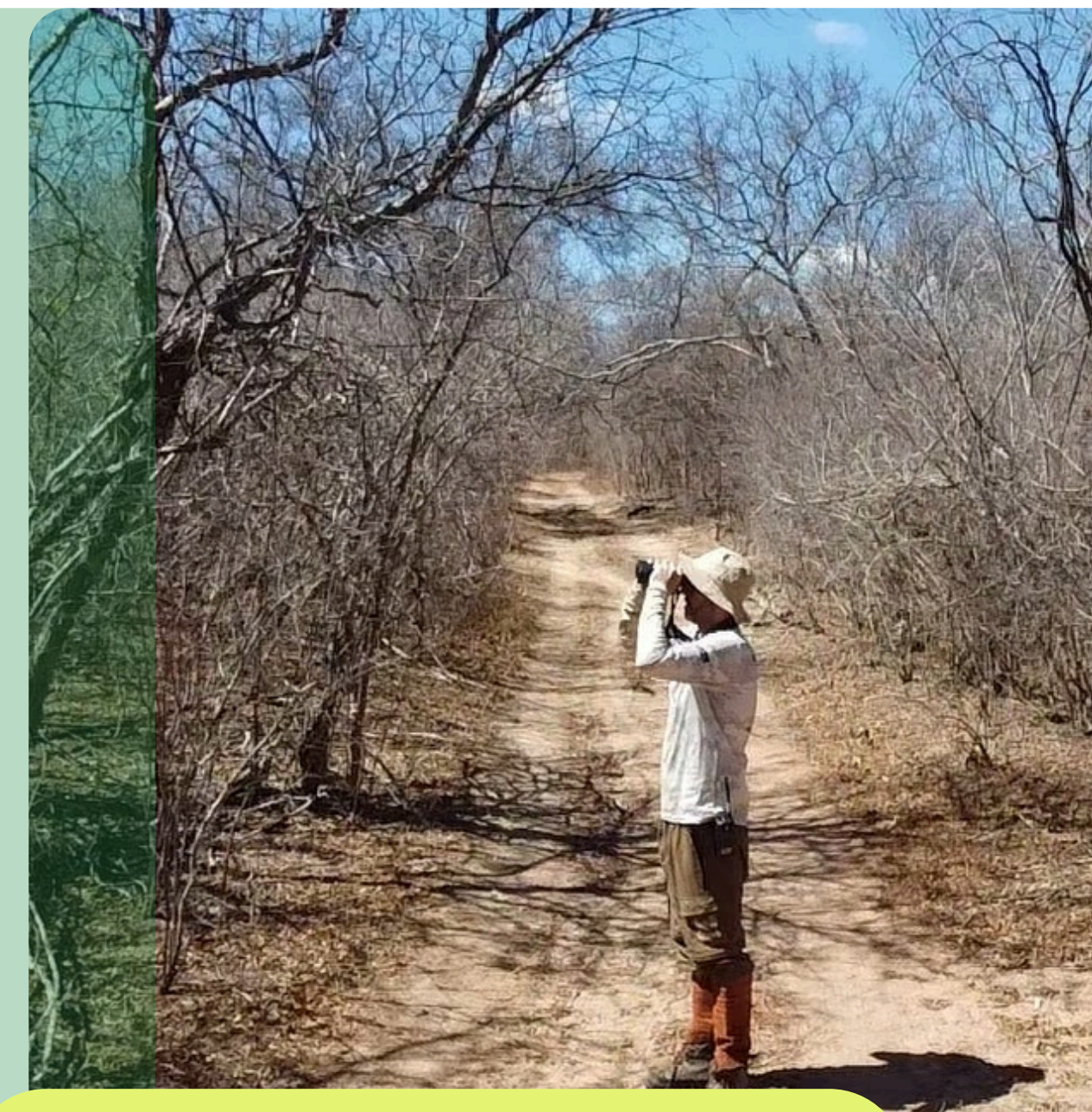
AVIFAUNA ASSOCIADA AO SUB-BOSQUE



Amostragens com redes de neblina

Num gradiente de distanciamento, em ambos os lados da ferrovia:

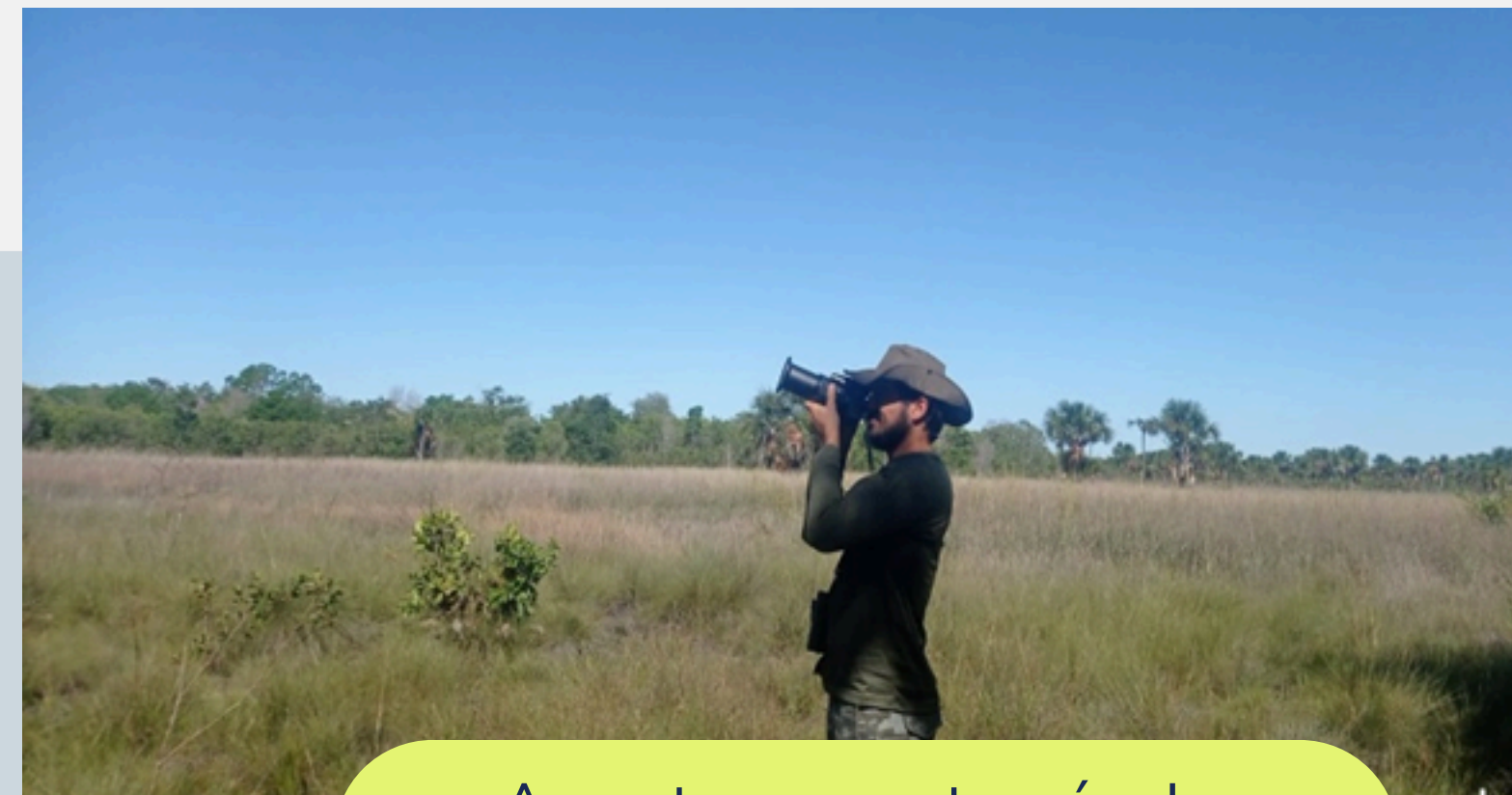
- Pontos fixos de amostragem para coleta de dados qualiquantitativos;
- Redes de neblina (anilhas CEMAVE e anilhas coloridas)



Amostragens através de pontos fixos

PSITACÍDEOS

Transecções de busca ativa
concentradas em corredores de
vegetação associadas a corpos hídricos



Amostragens através de transecções de busca ativa



FAUNA AQUÁTICA

- 10 corpos d'água lóticos interceptados pela ferrovia e com baixa pressão antrópica a montante desta.
- Corpos d'água lênticos: áreas úmidas temporárias presentes na ADA ou adjacente a esta (rivulídeos).

- Invertebrados aquáticos (corpos lóticos) - EPT (Ephemeroptera + Plecoptera + Trichoptera)
- Amostrador tipo puçá ou rede D (malha 500 μm)



Amostragens com uso de rede D

FAUNA AQUÁTICA

Avaliação do processo construtivo
– Obras de Arte (OA)



RESULTADOS E AVANÇOS

Mamíferos carnívoros de médio porte

- Download de dados de 7 dos 10 indivíduos capturados;
- Realização de testes e coleta de amostras;
- Interação entre consultoria e academia.

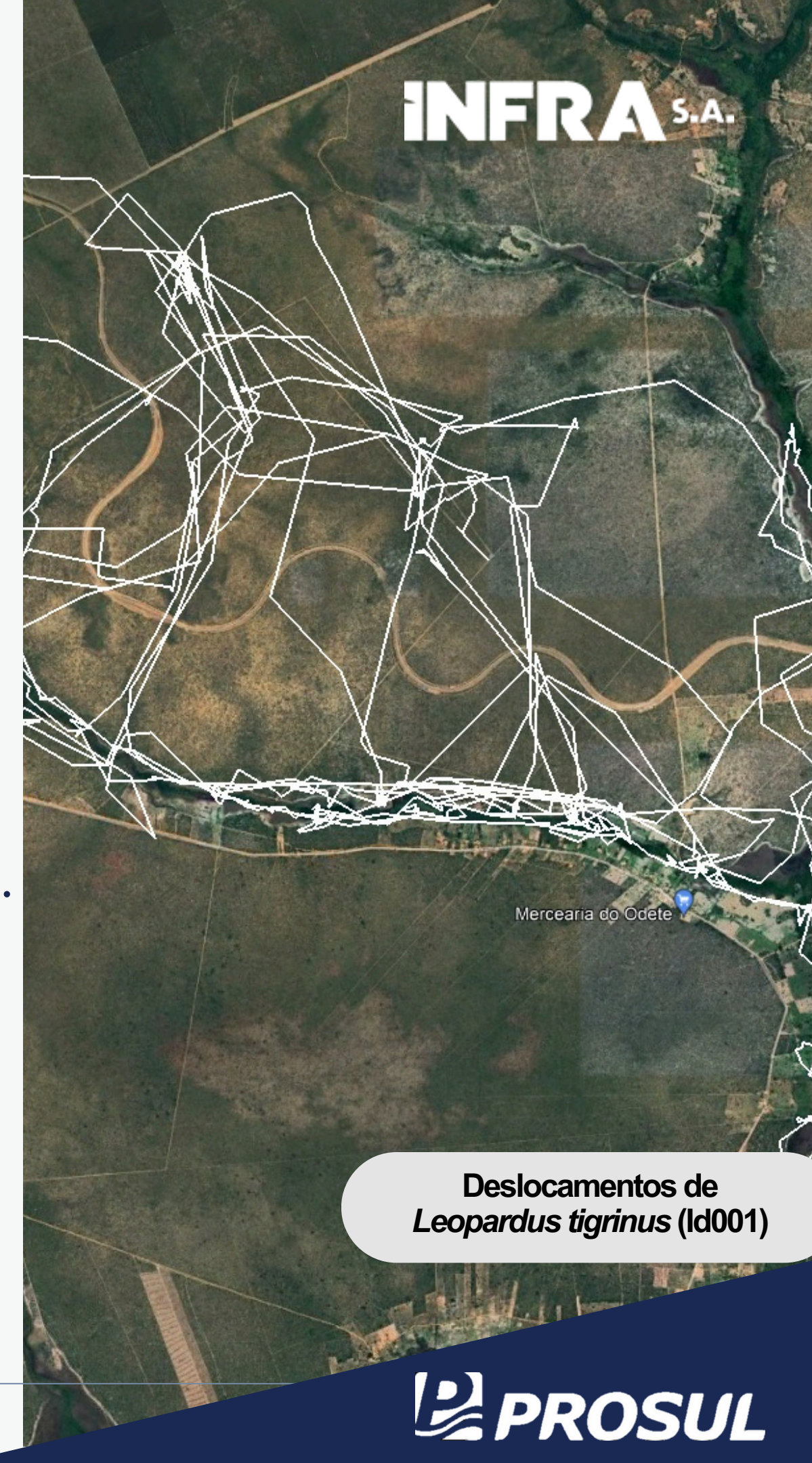
Cerdocyon thous
(cachorro-do-mato)



Leopardus pardalis (jaguaririca)



Deslocamentos de
Leopardus tigrinus (Id001)





Primatas

- Ausência ou baixa densidade de espécies-alvo;
- Associação às veredas



Anfíbios e Quelônios

- Ausência de espécies alvo.

Avifauna Associada ao Sub-bosque



Thamnophilus torquatus
(choca-de-asa-vermelha)



Myrmorchilus strigilatus
(tem-farinha-aí)

- Desenho necessita de ajustes.

Psitacídeos

- Ausência ou baixa densidade de espécies-alvo;
- Forte associação às veredas.

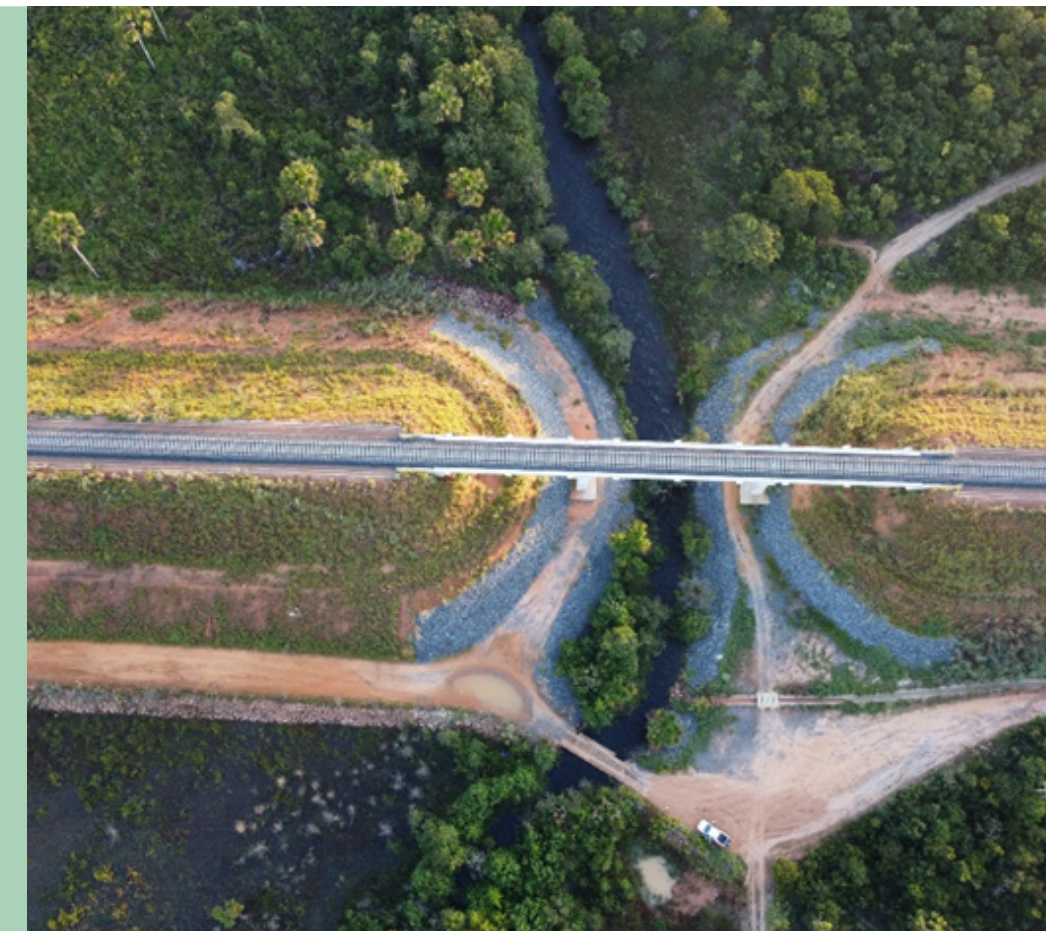


Densidade de registros de
Primolius maracana

Fauna Aquática

- Impactos severos sobre corpos d'água lóticos;
- Ausência de registros de rivulídeos.

RESULTADOS
E AVANÇOS



QUE CAMINHO SEGUIR PARA ATINGIR MAIS OBJETIVOS?

Mamíferos predadores de médio porte

- Reforço nos estudos com armadilhas fotográficas;
- Realização de experimentos em passagens de fauna;
- Monitorar área antes da obra.



Leopardus braccatus
(gato-palheiro)

Primatas, Anfíbios, Quelônios e Psitacídeos

- Possibilidade de encerrar o monitoramento desses grupos.



Amazona aestiva
(papagaio-verdadeiro)

QUE CAMINHO SEGUIR PARA ATINGIR MAIS OBJETIVOS?

Avifauna
associada ao
sub-bosque

- Aumentar esforço de pontos fixos no gradiente e modificar alocação das redes de neblina.



Antilophia galeata
(soldadinho)

Fauna
aquática

- Seguir como está.



Arrasto de rede tipo picaré

Como guiar a fauna para o uso das obras de arte?

A realização do PRAD irá atrair a fauna para a travessia inferior?

Como os dados coletados no estudo com radiotelemetria podem ser utilizados para a conservação da fauna silvestre?

Como a ferrovia se insere na área de vida das espécies alvo?

Se e para quais espécies da avifauna a ferrovia se constitui uma barreira?

Que mudanças são necessárias no processo construtivo, para reduzir a magnitude dos impactos sobre os grupos alvo?

O QUE
NECESSITA SER
RESPONDIDO?

OBRIGADO!



PROSUL PROJETOS SUPERVISÃO E PLANEJAMENTO LTDA

Contato: assessoria.dc@prosul.com

INFRA S.A.

MINISTÉRIO DOS
TRANSPORTES

